



СОБИРАЕМ ЛЕСТНИЦУ И УСТАНОВЛИВАЕМ ДВЕРЬ ТРЕТЬЕГО ЭТАЖА

ДЕТАЛЬ ДОМА



НЕОБХОДИМЫЕ ИНСТРУМЕНТЫ*:

- Клей для дерева
- Секундный клей
- Канцелярский нож
- Коврик для моделизма
- Наждачная бумага № 240
- Бумажные салфетки
- Палитра для красок (можно использовать одноразовую тарелку)
- Кисти
- Мыло (можно жидкое)
- Акриловая краска: коричневая **

УДОБНО ПОЛЬЗОВАТЬСЯ*:

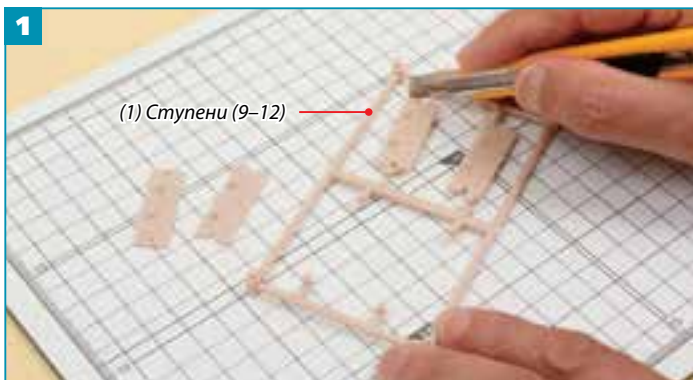
- Пинцет
- Двусторонний скотч
- Зубочистки
- Палочки для суши

* Не входят в комплект.

** Рекомендуемые оттенки. Вы можете выбрать другие оттенки на ваш вкус или пропустить этап окрашивания, либо покрыть детали прозрачным лаком.



СОБИРАЕМ ЛЕСТНИЦУ ТРЕТЬЕГО ЭТАЖА



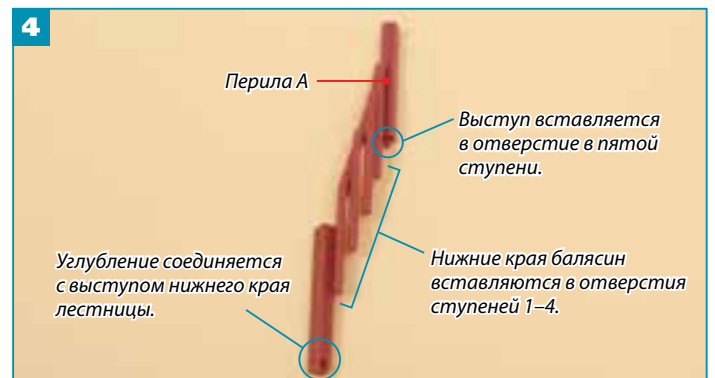
1 При помощи канцелярского ножа отсоедините ступени, обработайте их края наждачной бумагой.



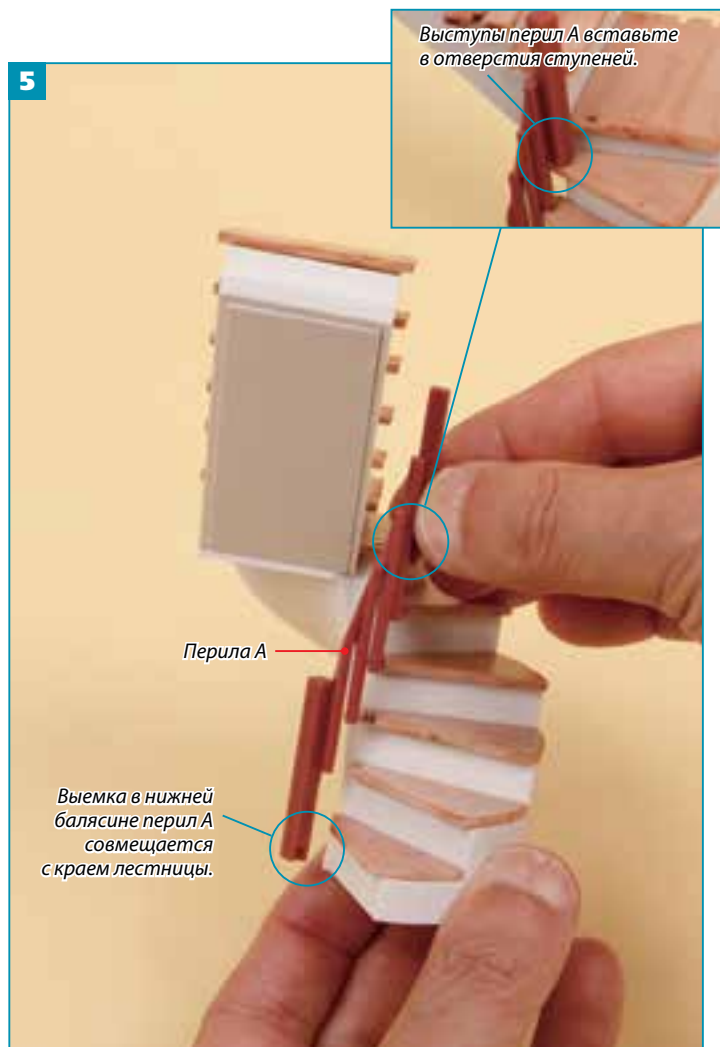
2 Окрасьте ступени так же, как вы делали это в выпуске 62 в шагах 5–6.



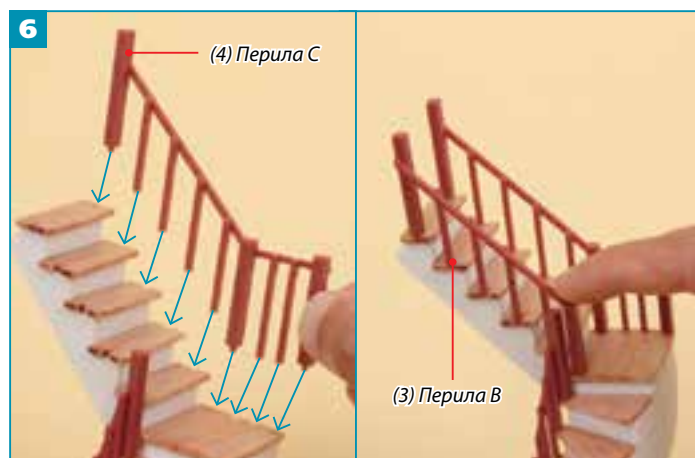
3 Так же как в выпуске № 62, вставьте штифты ступеней 9–12 в оставшиеся отверстия и закрепите их при помощи секундного клея.



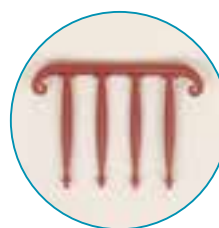
4 Убедитесь в правильном расположении перил А.



5 При помощи секундного клея прикрепите перила А к нижней части лестницы третьего этажа.



6 При помощи секундного клея прикрепите перила С и перила В так, как показано на фотографиях.



ГОТОВО!

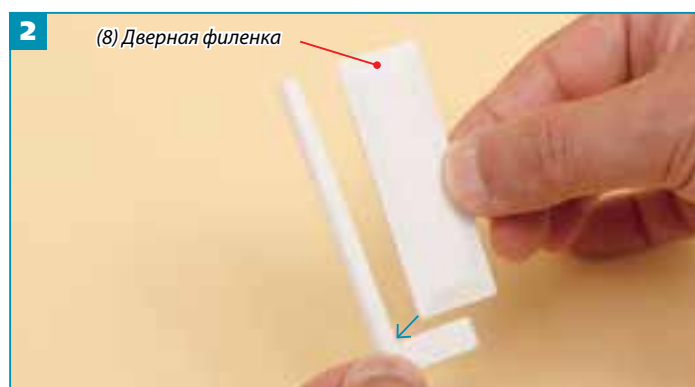
Мы собрали лестницу третьего этажа. Ограждение площадки (5) будет установлено после того, как мы установим двери в комнаты третьего этажа. Храните деталь бережно.



УСТАНОВЛИВАЕМ ДВЕРЬ В КОМНАТУ ТРЕТЬЕГО ЭТАЖА



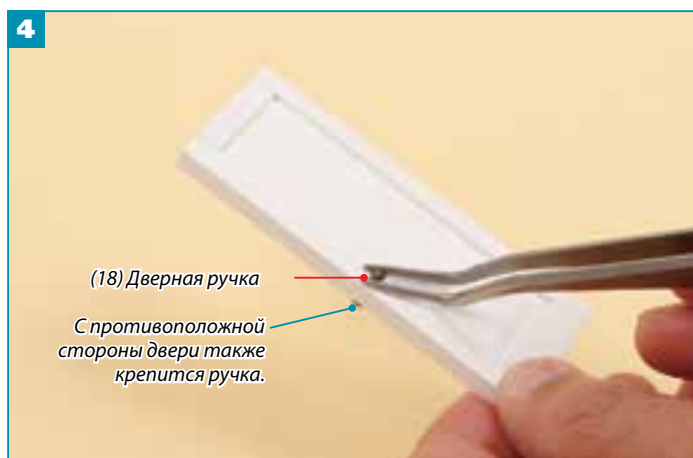
1 В паз вертикальной планки (10) вставьте выступ нижней планки (9) и закрепите при помощи клея для дерева.



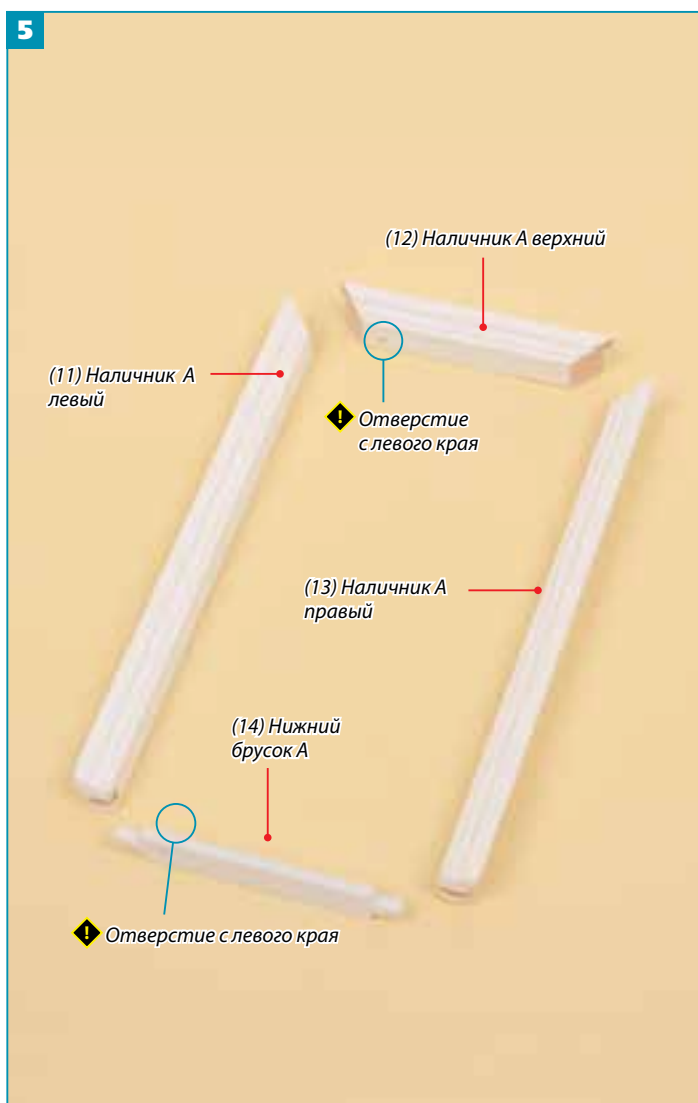
2 Вставьте дверную филенку (8) в пазы вертикальной и нижней планок и закрепите при помощи клея для дерева.



3 Затем прикрепите по порядку деталь (7) и (6).



4 В отверстии в вертикальной планке А при помощи секундного клея закрепите ручку (18).



5 Собираем наличники А: детали (11), (12), (13) и (14).



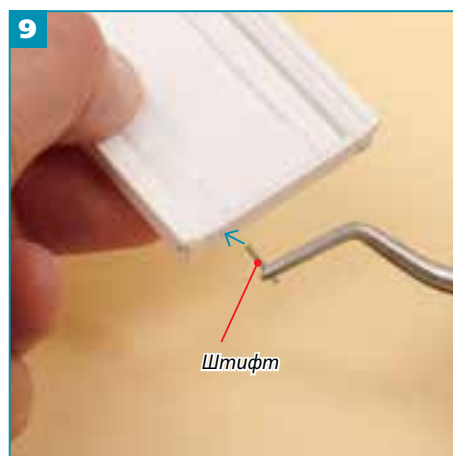
6 Сначала соедините нижний брусок и правый наличник, закрепите при помощи клея.



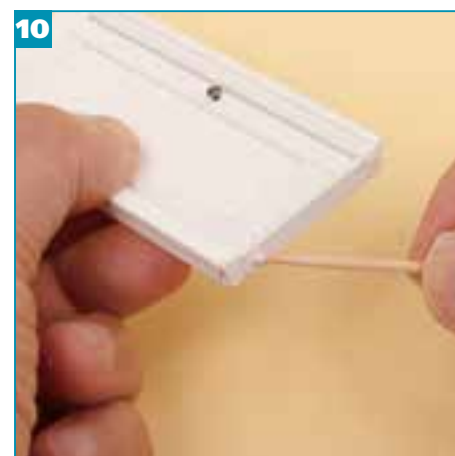
7 Далее по порядку прикрепите сначала левый, а затем верхний наличники А.



8 В отверстие в верхней части вертикальной планки В вставьте штифт (19), затем вставьте другой конец штифта в отверстие в наличнике А.



9 Соедините дверь с дверной коробкой и через отверстие в нижнем бруске вставьте второй штифт так, чтобы он зашел в отверстие в вертикальной планке.



10 Чтобы штифт не выпал, при помощи зубочистки нанесите немного клея на место крепления.



11 Подготовьте собранный третий этаж дома и установите в дверной проем дверь.



12 С другой стороны стены, которая выходит на лестницу, прикрепите наличник В (16).



13 Аналогичным образом при помощи клея для дерева прикрепите левый и правый наличники В.



Мы установили дверь на третьем этаже. После того, как будут установлены все двери и ограждение лестничной площадки, мы начнем собирать потолок третьего этажа.